

Подготовка

0. Подготовить таблицу в файле Excel. В нашем случае "F:\evgeny\new.xls"
- A) первые строки должны иметь осознанные наименования, написанные латиницей: например **ors, adr, name**
- Б) выделить необходимый диапазон, и присвоить ему имя. Например **table**

	A	B	C
1	ors	adr	name
2	ОРШ 345-1019-P-01	Белореченская ул.д.47,к.1	Иванов
3	ОРШ 345-1019-P-02	Верхние поля ул.д.47,к.1	Петров
4	ОРШ 345-1019-P-03	Батайский пр.д.55	Силов
5	ОРШ 345-1019-P-04	Батайский пр.д.57	Кононов
6	ОРШ 345-1019-P-05	Батайский пр.д.63	Быков
7	ОРШ 345-998-P-01	Батайский пр.д.69	Иванов
8	ОРШ 345-998-P-02	Батайский пр.д.7	Жданов
9	ОРШ 345-998-P-03	Батюнинская ул.д.9	Жданов
10	ОРШ 356-777-P-01	Белореченская ул.д.26,к.1	Ильин
11	ОРШ 356-777-P-02	Белореченская ул.д.26,к.2	Петров

00. В архиве лежит файл **New.dsn**, Его нужно отредактировать: указать путь к файлу Эксель, и путь к папке где лежит этот экселевский файл

```
new.dsn
[ODBC]
DRIVER=Microsoft Excel Driver (*.xls)
UID=admin
UserCommitsync=Yes
Threads=3
SafeTransactions=0
ReadOnly=1
PageTimeout=5
MaxScanRows=8
MaxBufferSize=2048
FIL=excel 8.0
DriverId=790
DefaultDir=f:\evgeny\
DBQ=f:\evgeny\New.xls
```

Этот файл нужно поместить в папку «Мои документы\Мои источники данных»

Подключение шейпа к ODBC

- Выбираем фигуру, открываем шейпшит
Создаем раздел **ShapeData** с Тремя позициями
A) **Prop.kn** - здесь записаны номера всех кабелей (фиксированный список)
B) **Prop.sn** - здесь заносим номера шкафа (число, фильтрация по Prop.kn не реализована)
C) **Prop.ors** - Здесь хранится номер ОРШ, значение получаем в п. 2
 - Создаем раздел **User-defined cells**, с одной позицией. В поле **Value** пишем
`=if(0=0,sett("prop.ors",fields.value),"no changes)`
 - Выходим из шейпшита, нажимаем **Ctrl+F9**, выбираем вариант пользовательская формула и пишем `"= ОРШ "&Prop.kn&"-P-0"&Prop.sn`
 - В разделе **Events**
A) В поле **TheText**, пишем `=Runaddon("dbr")`
B) В поле "Add DBLink" к, пишем `=doccmd(1312)`
 - В Visio 2010 я не смог найти на риббонах, как включить аддоны ☹
Поэтому пришлось в секции **Actions** Добавить строку
A) В поле **Action**, Пишем `=runaddon("dblink")`
B) В поле **Menu**, пишем `"Add DBLink"`
- После этого этот аддон можно вызвать, щелкнув по шейпу правой кнопкой мыши и выбрать пункт меню "Add DBLink"

??? 356-777-?-01

User-defined Cells		Value	Prompt
User.set	IF(0=0,SETF("Prop.ors",Fields.Value),"no changes")		

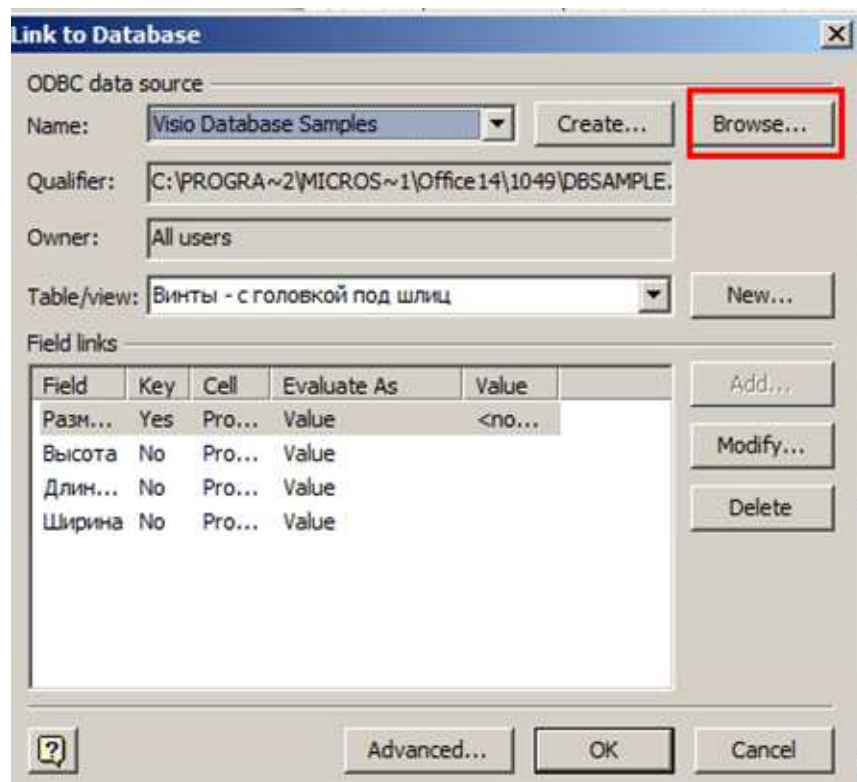
Shape Data		Label	Prompt	Type	Format	Value	SortKey	Invisible
Prop.kn	"номер кабеля"	**	1		"345-1019;345-998;356-777"	INDEX(1,Prop.kn.Format)	**	FALSE
Prop.sn	"Номер шкафа"	**	2			1	**	FALSE
Prop.ors	"Номер ОРШ"	**	0			"ОРШ 345-1019-P-01"	**	TRUE

Actions		Action	Menu	TagName	ButtonFace	SortKey	Checked
Actions.Row_1	RUNADDON("dblink")	"DBLink"					0

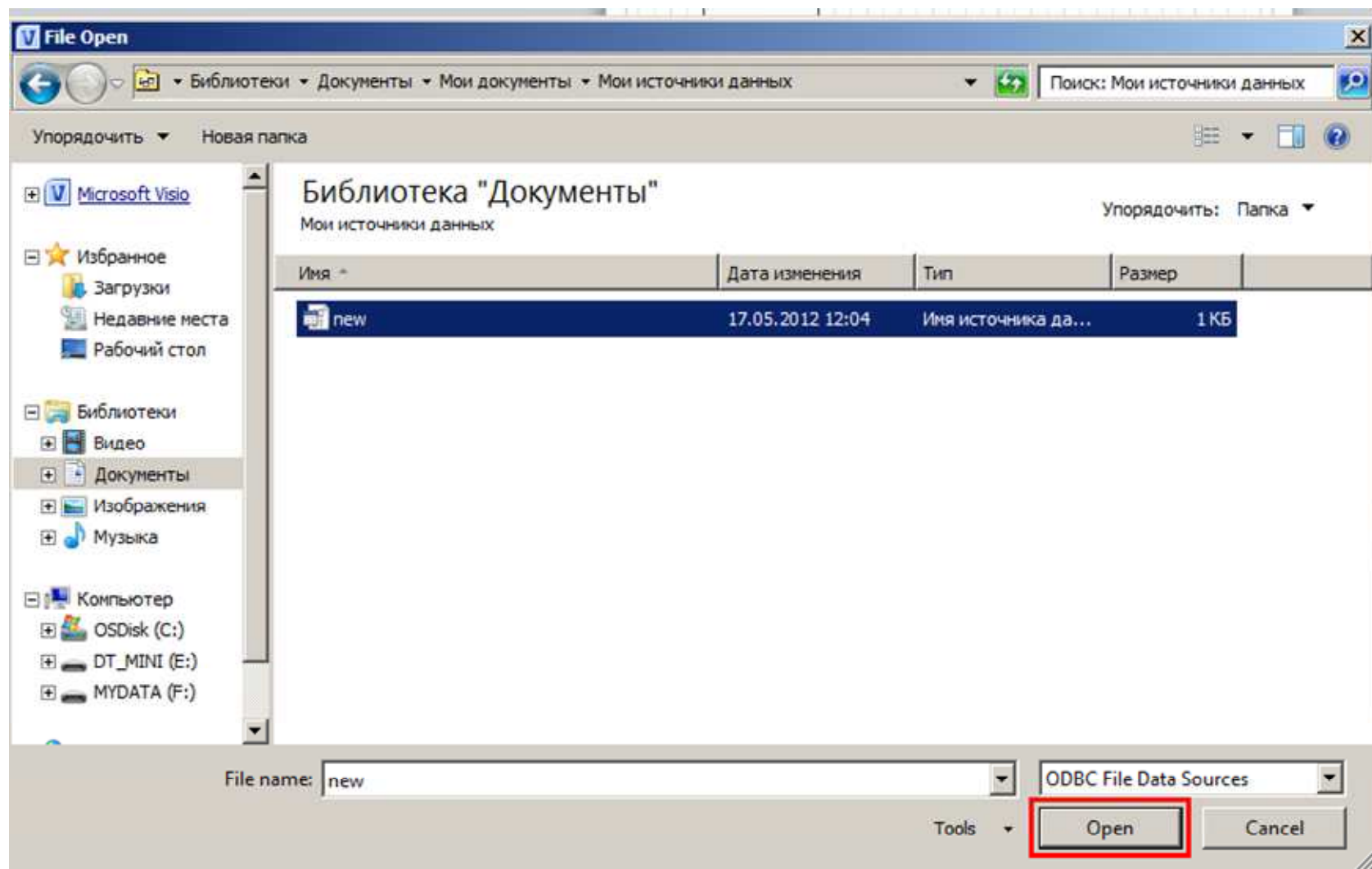
Text Fields		Format	Value	Calendar	ObjectKind
0	FIELDPICTURE(0)	"ОРШ "&Prop.kn&"-P-0"&Prop.sn	0	0	

Events		TheData	EventDbClick	EventDrop	
TheData	No Formula	EventDbClick	DOCMD(1312)	EventDrop	RUNADDON("DBR")
TheText	RUNADDON("dbr")	EventXFMod	No Formula	EventMultiDrop	No Formula

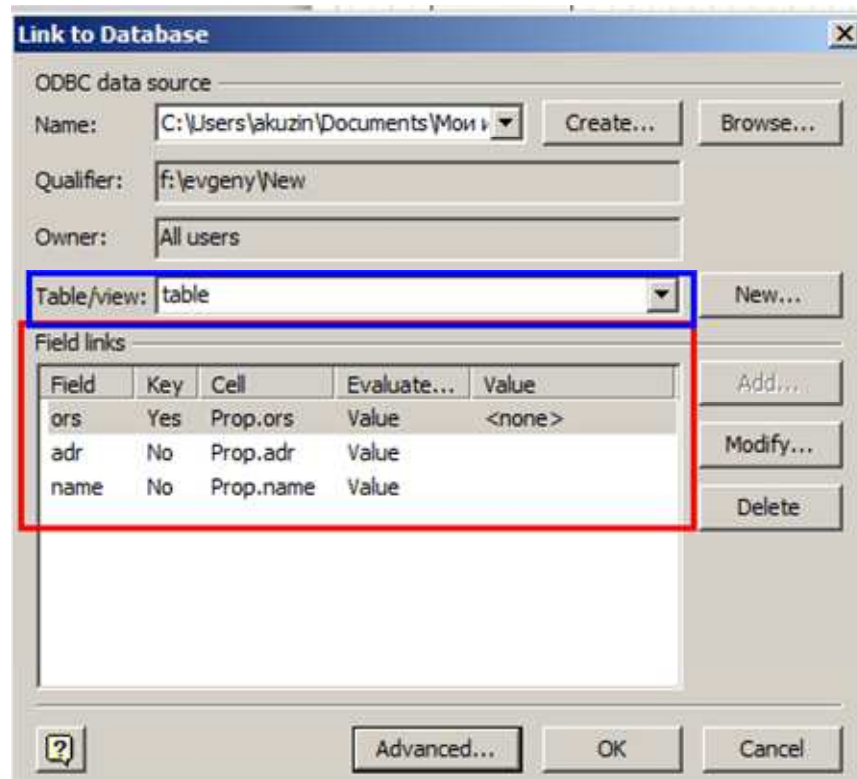
6. На появившейся форме, жмем кнопку «Browse»



7. В появившемся окне выбираем путь к папке «Мои документы\Мои источники данных», где лежит файл New.dsm



8. В появившемся окне «Link to Database» теперь мы видим появившуюся таблицу table и поля ors, adr, name. Жмем OK



9. Заходим в шейпшит, проверяем что получилось. Я обычно ставлю 1 в поле **Invisible**, в те поля которые создаются аддоном. Чтоб не мозолили глаза ☺

User-defined Cells		Value	Prompt
User.ODBCConnection		"ODBCDataSource=C:\Users\akuzin\Doc	"This cell contains the link information for the Database Wizard."
User.ODBCChecksum		"944414f3"	"This cell contains a checksum of the database record."

Shape Data	Label	Prompt	Type	Format	Value	SortKey	Invisible
Prop.kn	"номер кабеля"	"	1	";345-1019;345-998;356-777"	INDEX(1, Prop.kn.Format)	"	FALSE
Prop.sn	"Номер шкафа"	"	2	"	2	"	FALSE
Prop.ors	"Номер ОПШ"	"	0	"	"ОПШ 345-1019-P-01"	"	TRUE
Prop.adr	"adr"	"Shape Data Item € 0	"	"	"Белореченская ул.д.47,к."	"	TRUE
Prop.name	"name"	"Shape Data Item € 0	"	"	"Иванов"	"	TRUE

Actions	Action	Menu	TagName	ButtonFace	SortKey	Checked
Actions.Row_1	RUNADDON("dblink")	"DBLink"	"	"	"	0
Actions.Row_2	RUNADDON("DBS")	"Se&lect Database Record"	"	"	"	0
Actions.Row_3	RUNADDON("DBR")	"Re&fresh Shape Properties"	"	"	"	0
Actions.Row_4	RUNADDON("DBU")	"&Update Database Record"	"	"	"	0
Actions.Row_5	RUNADDON("DBD")	"&Delete Shape and Record"	"	"	"	0

Text Fields	Format	Value	Calendar	ObjectKind
0	FIELDPICTURE(0)	"ОПШ "&Prop.kn&"-P-0"&Prop.sn	0	0

Events	TheData	No Formula	EventDbClick	DOCMD(1312)	EventDrop	RUNADDON("DBR")
TheText	RUNADDON("dbr")		EventXFMod	No Formula	EventMultiDrop	No Formula

Работа

1. Двойной клик по фигуре вызовет ее пользовательские свойства.
 - а. есть выпадающий список – номеров кабелей
 - б. Числовое поле – порядковый номер шкафа

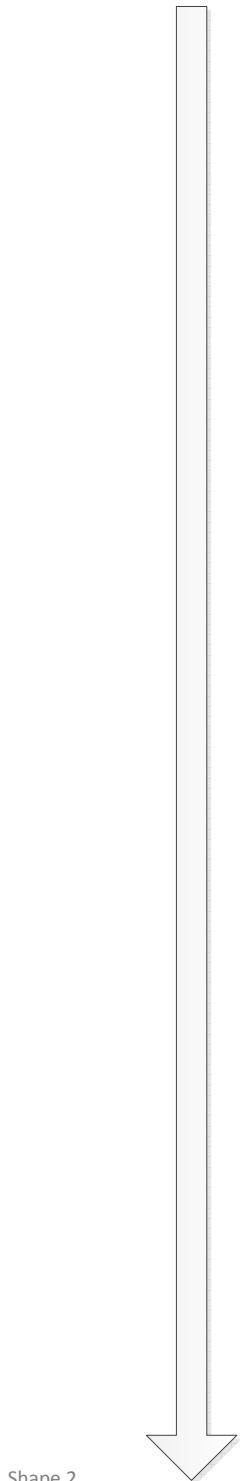
2. Текст в прямоугольнике образован объединением, текстовых полей и пользовательских свойств из пп.а и б. Если изменяем одно из значений полей, автоматом получаем изменение текста.

3. Изменение текста, вызывает обновление базы данных (обновляются свойства **ShapeData** фигуры **sheet.4**)

4. Текст в фигуре **sheet.2** изменяется, т.к. поля берут значения из свойств **ShapeData** фигуры **sheet.4**

Text Fields	Format	Value
0	FIELDPICTURE(0)	Sheet.4!Prop.ors
0	FIELDPICTURE(0)	Sheet.4!Prop.adr
0	FIELDPICTURE(0)	Sheet.4!Prop.name

Shape.4
 ??? 356-777-?-02



Shape.2
 ??? 356-777-?-02
 ?????????????? ???.?.26,?.2
 ??????